

# GEMEINDE BAD PETERSTAL - GRIESBACH

## Sanierungsgebiet „Ortsmitte Bad Peterstal“

### Legende

▬ Abgrenzung Sanierungsgebiet  
nach §142 BauGB

### Maßnahmenplan

■ Öffentliche  
Modernisierungsmaßnahmen

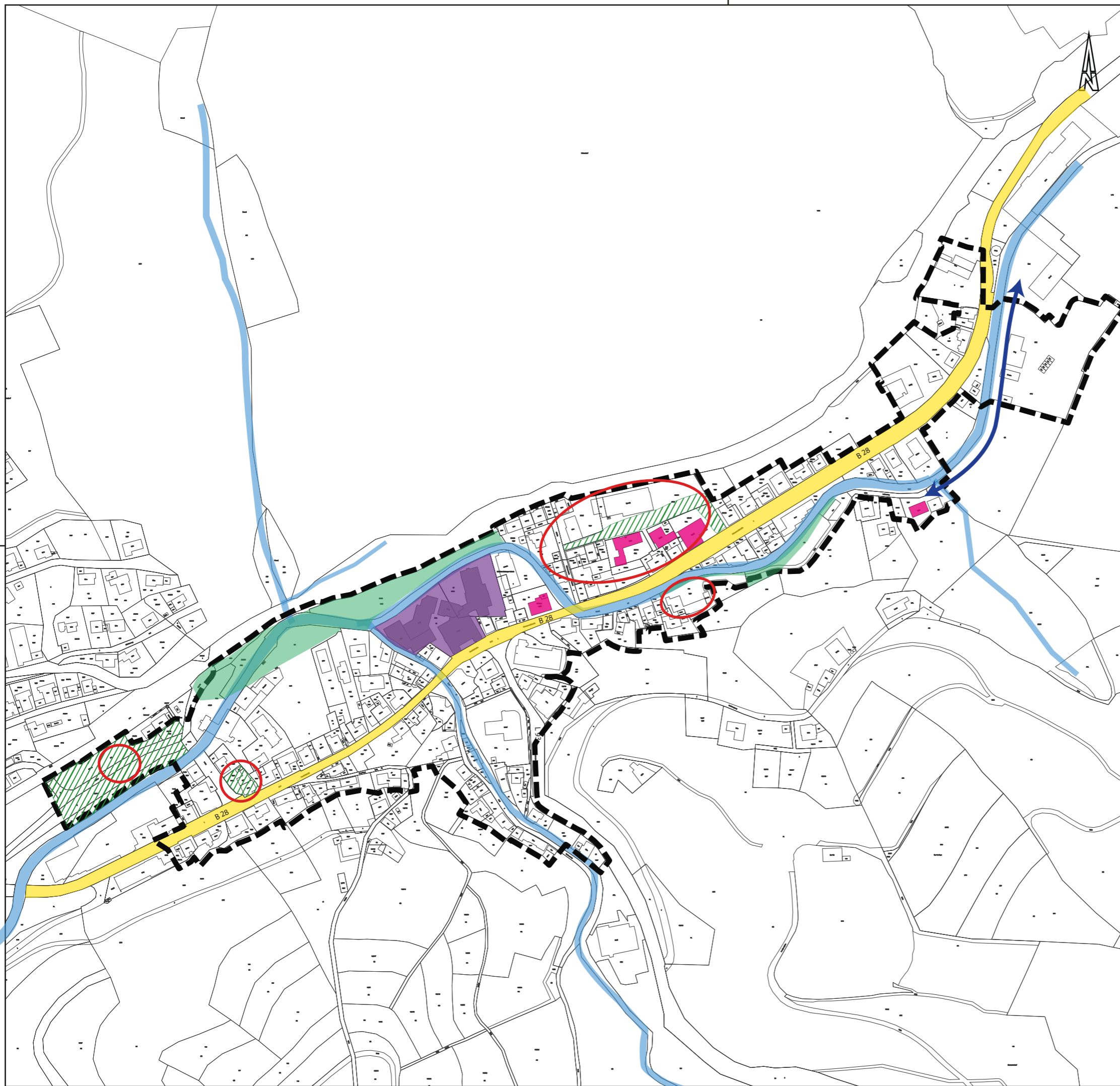
■ Nachnutzung Schlüsselbadklinik

■ Neuordnungsbereich

▨ Aufwertungsbereiche

■ Potenzial Grün-, Freiflächen/  
Zugänglichkeit Wasser

↔ Wiederherstellung Wegebeziehung



maßstabslos  
Stand: 13.05.2024